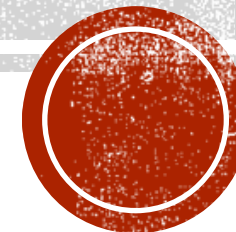
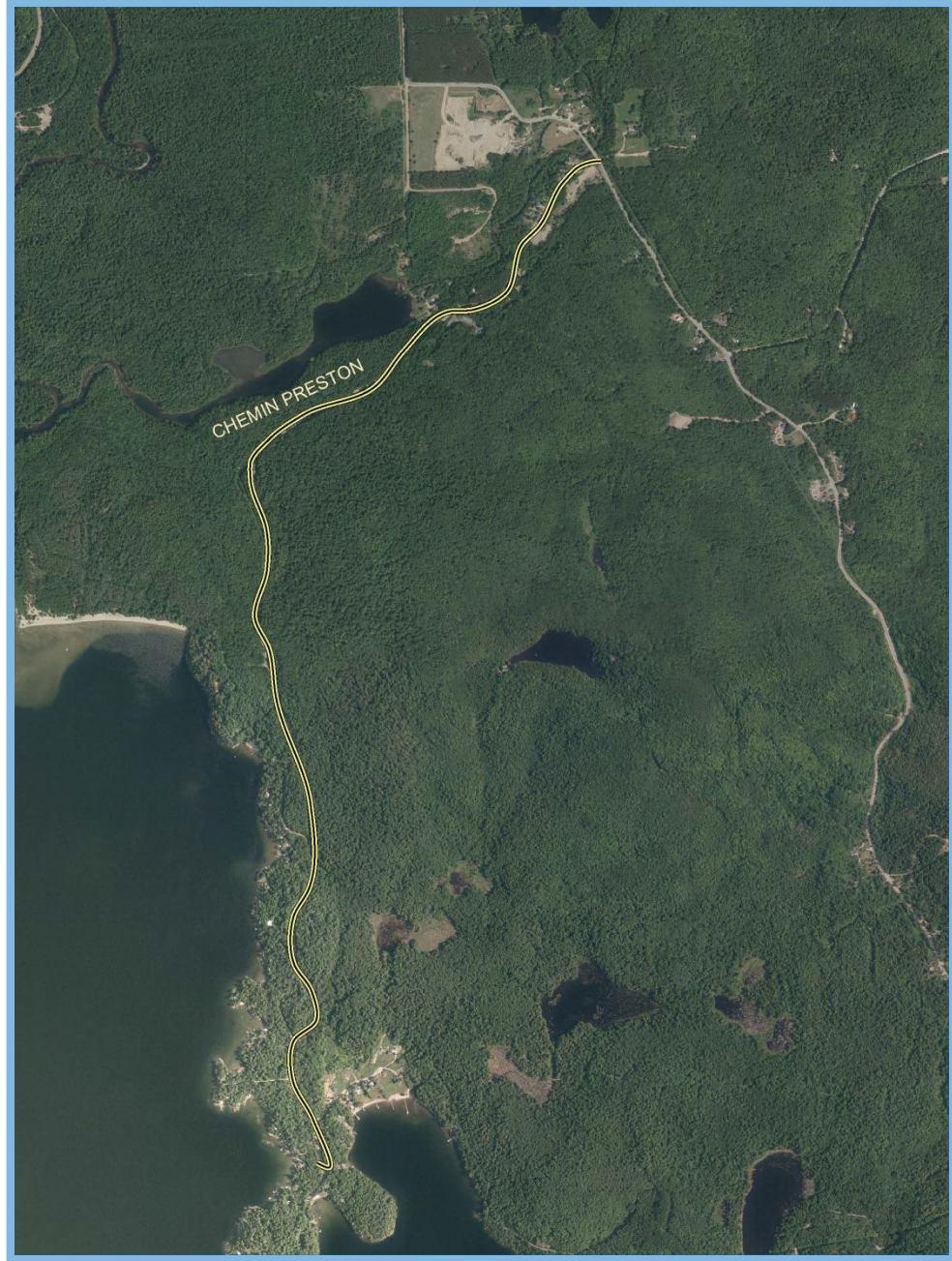
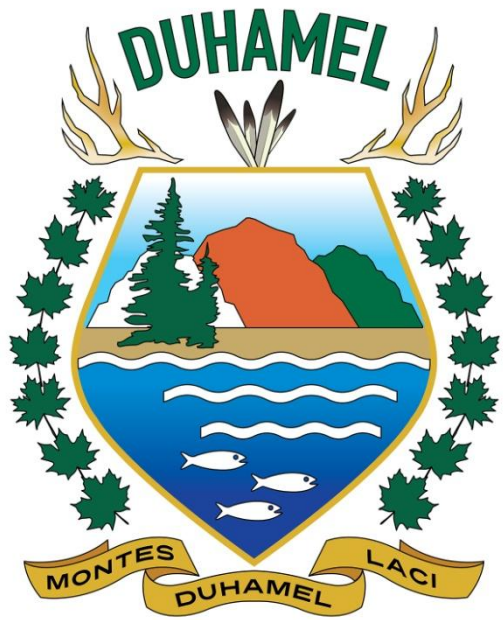


SECTEUR PRESTON

CONSULTATION PUBLIQUE
TRAVAUX D'AMÉLIORATION DE CHEMINS



Printemps 2016



PRÉSENTATION DU PROGRAMME D'AIDE

Réhabilitation du réseau routier local

Volet Accélération des investissements sur le réseau routier local 2016-2018

➤ *Routes locales 1 et 2 - transférées aux municipalités en 1993 = Subvention de 50%*

Chemin Preston – 3,8km



RÉSUMÉ DES TRAVAUX

1) AU NIVEAU DE LA CHAUSSÉE

- Élargissement de la plate-forme de la chaussée, lorsque requis, afin d'atteindre 6,5 mètres ; l'élargissement prévu serait d'environ 0.5 mètres sur 50% de la longueur du chemin.

2) AU NIVEAU DES ÉLÉMENTS DE LA ROUTE

- Déplacement de certains poteaux de services publics afin les retirer de l'emprise du chemin et faciliter l'excavation des fossés
- Remplacement des glissières de sécurité.



3) AU NIVEAU DES PONCEAUX ET DU DRAINAGE

- Remplacement des ponceaux #3, 4, 6, 7, 9, 14, 15, 18 et 19, avec transition adéquate au niveau des matériaux de fondation
- Remise aux normes du couvert, à 600mm de matériaux granulaires pour les ponceaux #1, 3, 6,7, 9, 13, 14, 15, 16, 18 et 19
- Prolongement de 2 mètres du ponceau #13 et prolongement de 3 mètres du ponceau #15
- Excavation de fossés, afin d'avoir une profondeur suffisante pour diriger les eaux de ruissellement hors de la chaussée
- Empierrement de tous les ponceaux
- Empierrement des fossés dont les vitesses d'écoulement sont plus de 2 mètres/seconde



4) AU NIVEAU DE LA STRUCTURE DE CHAUSSÉE

- Enlèvement du revêtement en asphalte
- Ajout d'une couche de 150mm de matériaux granulaires de type MG20 sur tout le chemin
- Mise en place d'un traitement de surface double, pour le revêtement du chemin

PORTRAIT FINANCIER DU PROJET

SELON RAPPORT D'ÉTUDE FINAL DE CIMA+ DU 22-01-2016

COÛT TOTAL DU PROJET 905 292\$ TAXES INCLUSES

	Dépenses	Subvention	Impact fiscal
▪ PART À L'ENSEMBLE 75%	678 970 \$	452 648 \$	226 322 \$
▪ PART AU SECTEUR 25 %	226 322 \$		226 322 \$

FINANCEMENT AU SECTEUR

- Remboursement annuel - capital intérêt (3,5%) 15 ans 19 654\$
- Remboursement annuel - capital intérêt (3,5%) 20 ans 15 923\$
- Remboursement annuel - capital intérêt (3,5%) 25 ans 13 733\$



EXEMPLE - À L'UNITÉ

IMPACT SUR LE COMPTE DE TAXES

TRAVAUX SUBVENTIONNÉS

<u>NOMBRE D'UNITÉ (87)</u>	<u>15 ANS</u>	<u>20 ANS</u>	<u>25 ANS</u>
■ PAR UNITÉ D'ÉVALUATION	226\$	183\$	158\$



PÉRIODE DE QUESTIONS

